



UniversitätsKlinikum Heidelberg

Reformen im zahnmedizinischen Curriculum

HeiCuDent

Heidelberger Curriculum Dentale





Curriculumentwicklung Medizin

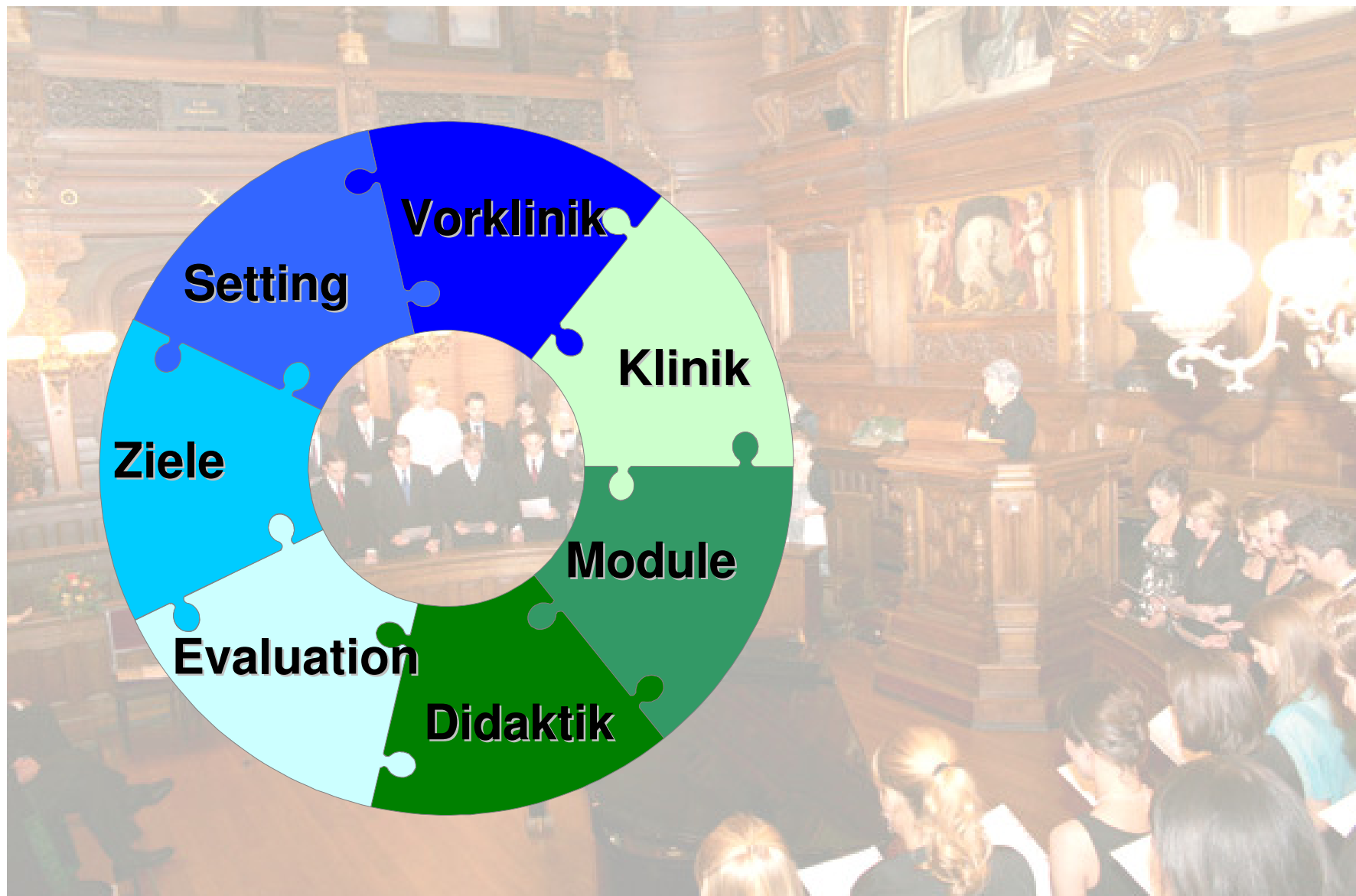


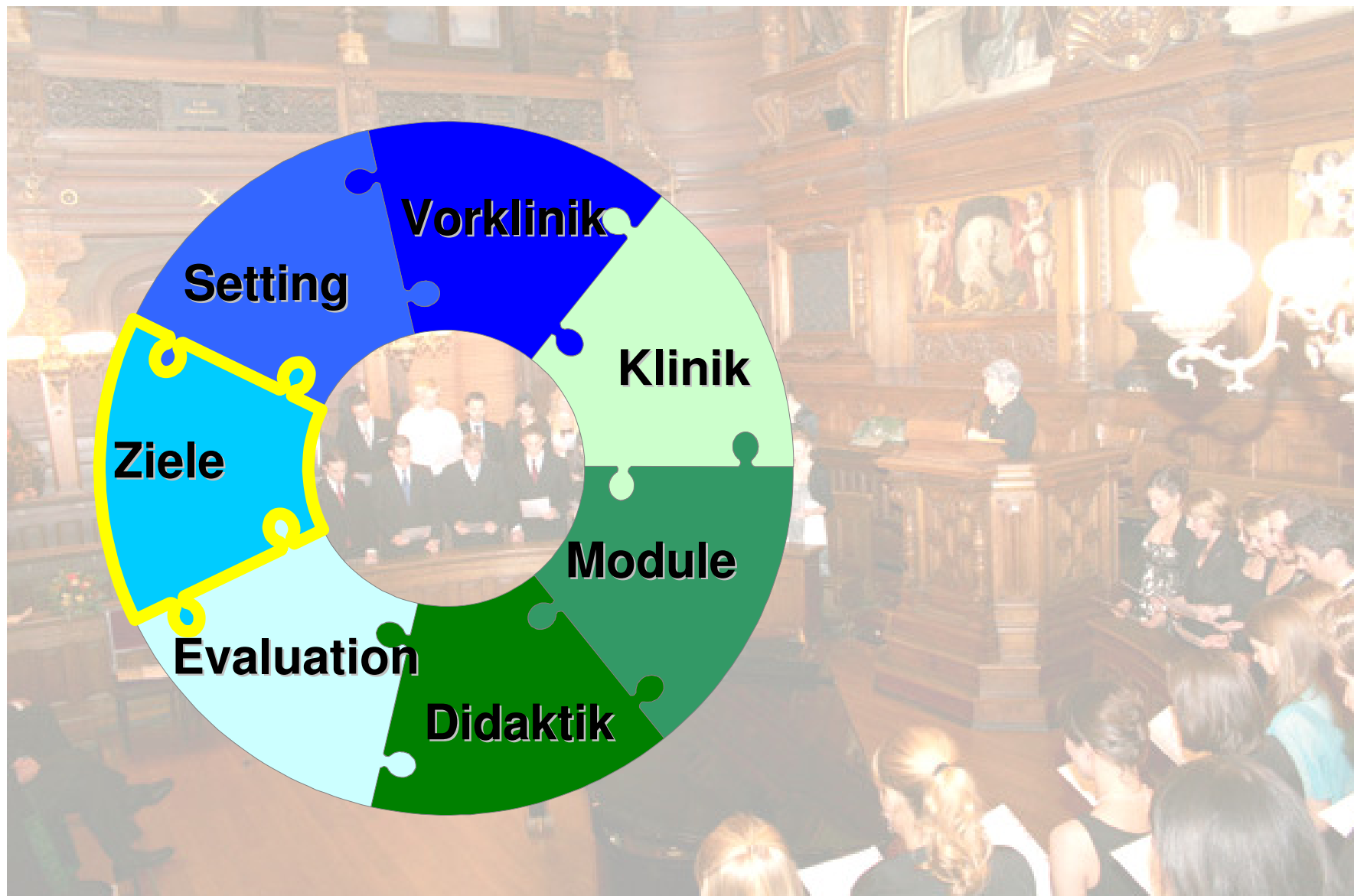


Anfänge 2003

- Entscheidung zur jährlichen Studentenaufnahme
- Vorklinik weitgehend identisch mit Medizin





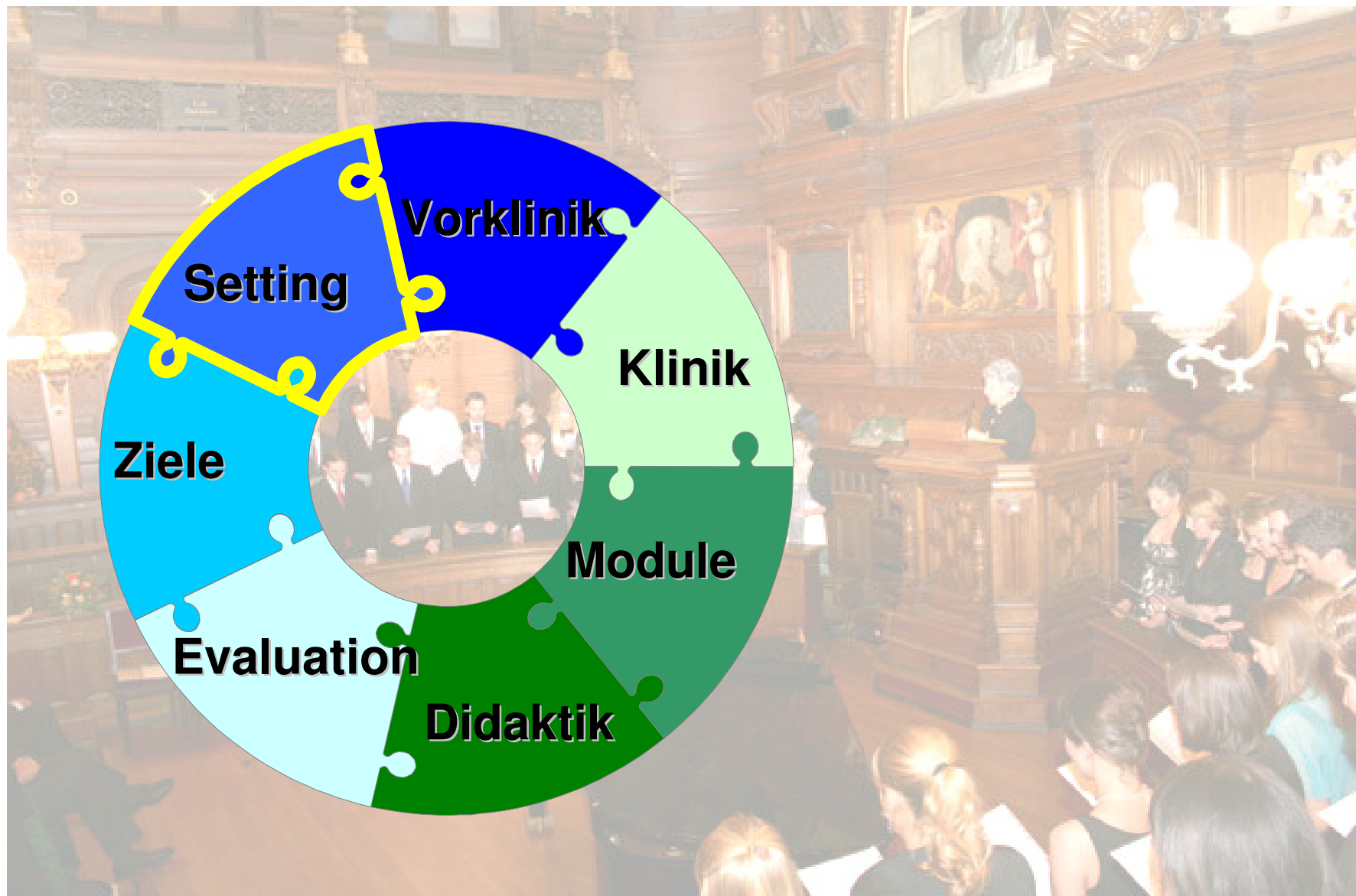


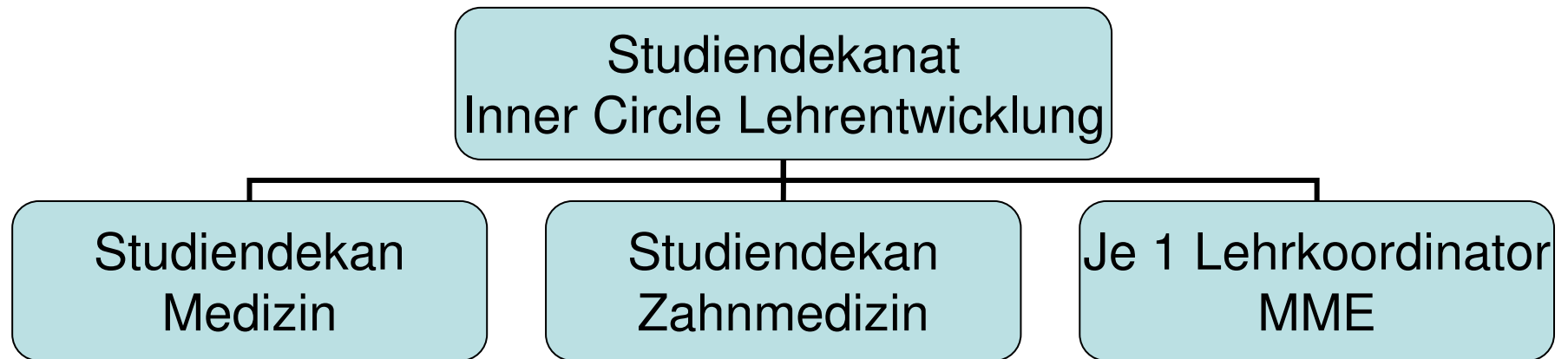


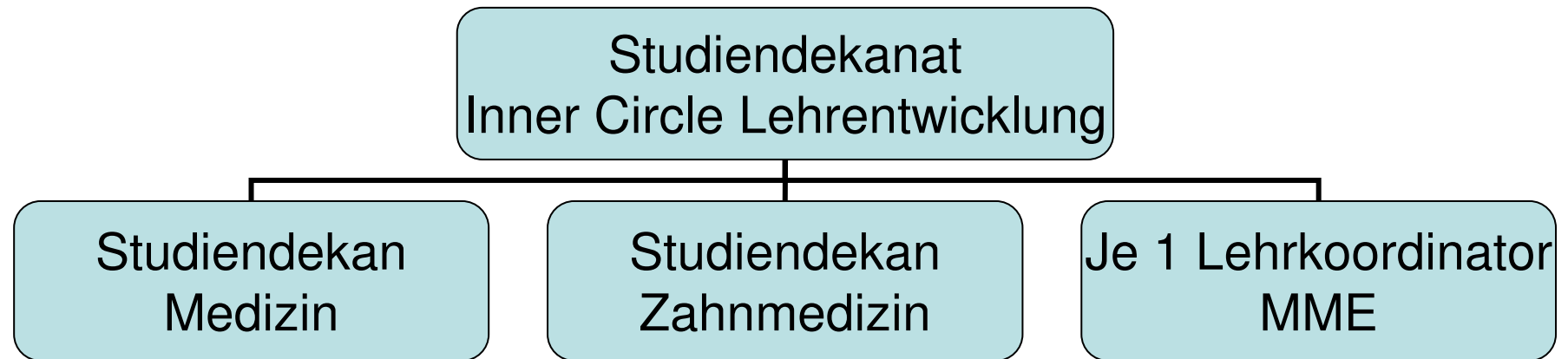
- Weichenstellung bzgl. Entwurf AppO-Z
- Empfehlungen Wissenschaftsrat 2005
- Kompetenzen Zahnarzt ADEE 2004
- Interdisziplinäre Aspekte
- Patient im Mittelpunkt
- Praxisrelevanz



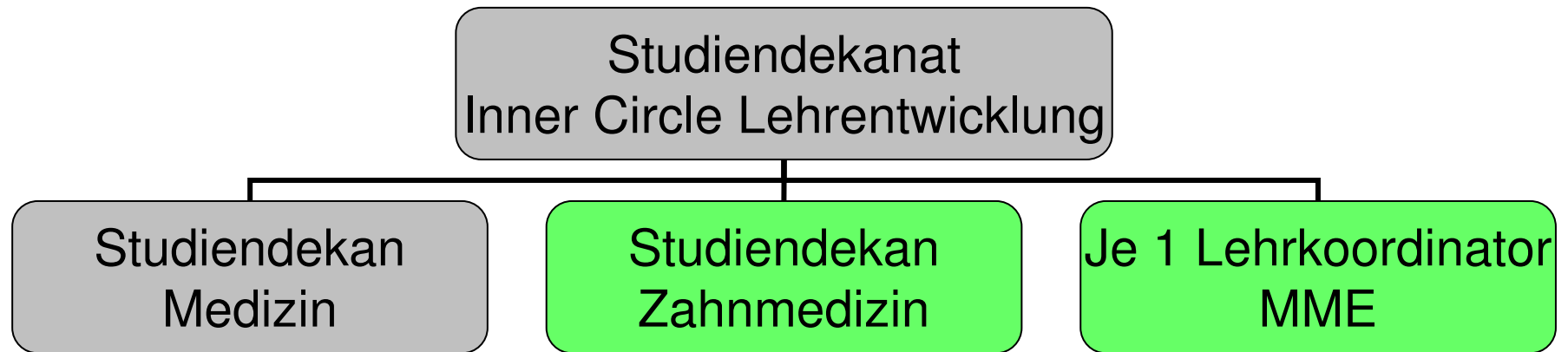
- Zeiträume Wissenschaftliches Arbeiten
- Kleingruppenunterrichtsformen
- Multimorbidität der Patienten
- Selbstständiges Lernen
- Lernzielkatalog
- Motivation

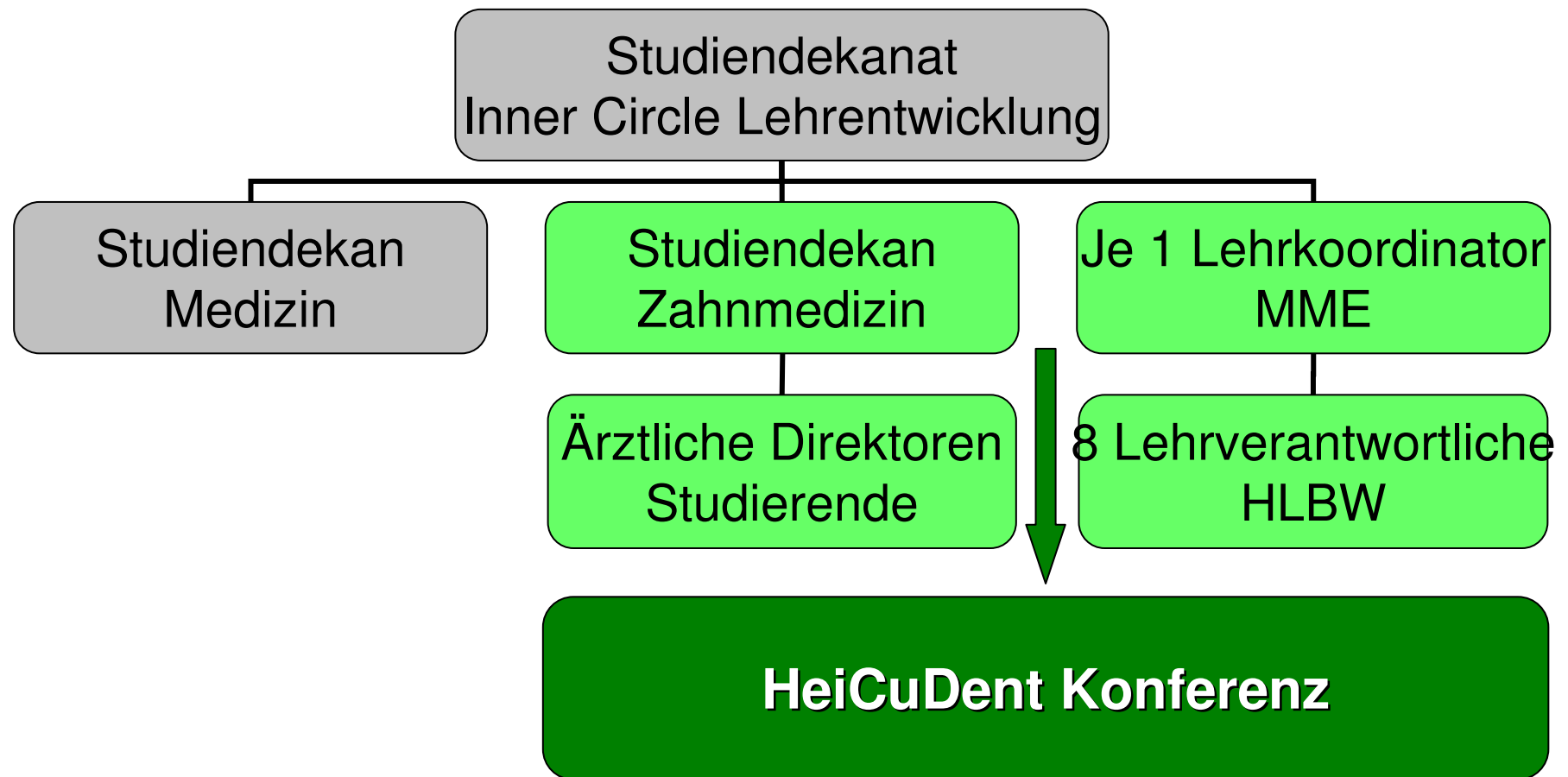






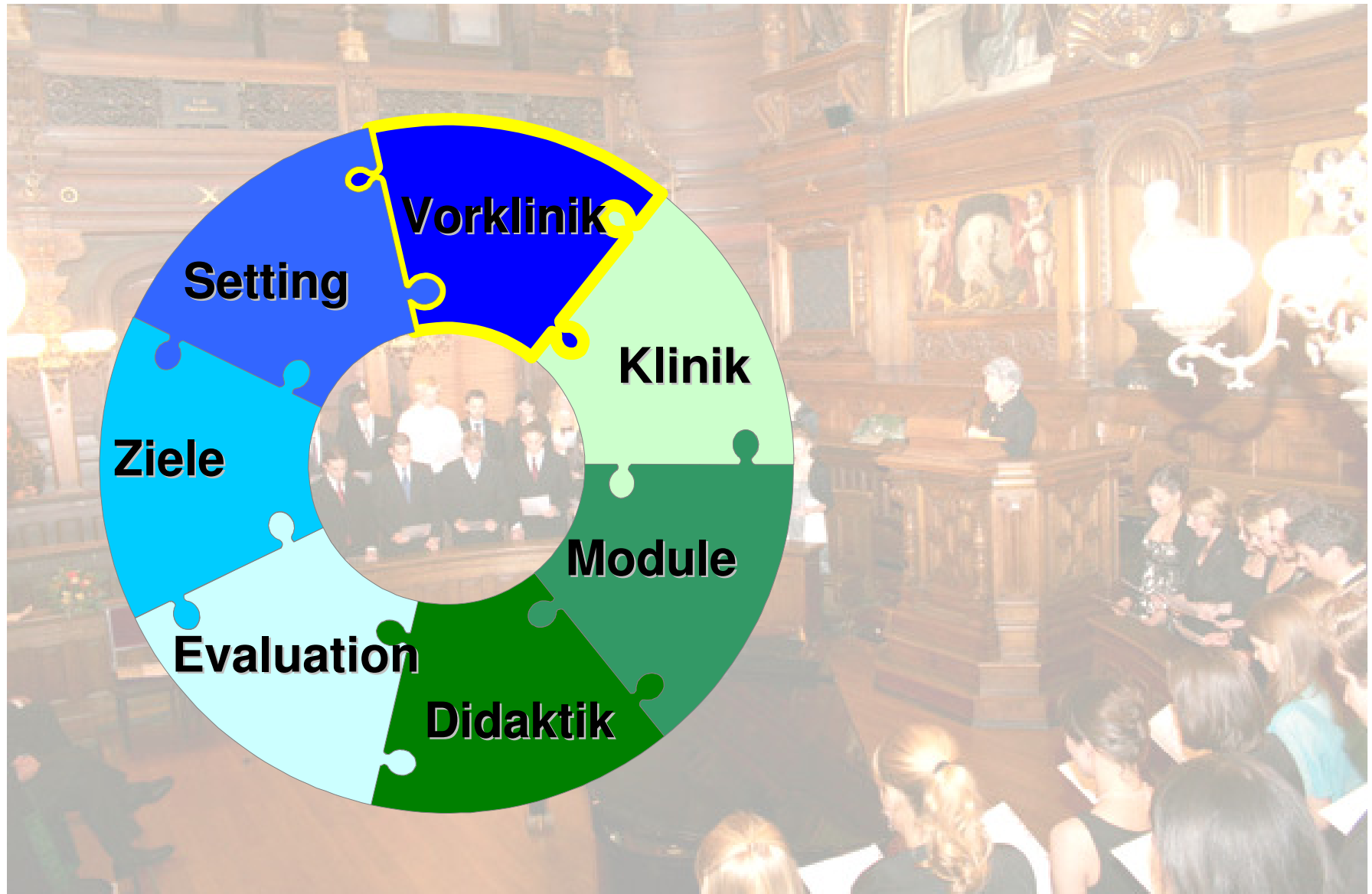
- Grundsätzliche Gesamtplanung
- Gesamtlehrkoordination
- Bauliche Maßnahmen (neue Vorklinik)
- Budget





- **Regelmäßige Konferenz**
- **Prozessuale Abstimmung**
- **Detailarbeit innerhalb von Arbeitsgruppen**
- **Entscheidungsgremium**

HeiCuDent Konferenz





HeiCuMed
Heidelberger Curriculum Medicinale

Naturwissenschaftliche Grundlagen

FS 1

FS 2

FS 3

FS 4



Vermittlung klinisch relevanter, funktioneller Zusammenhänge
Interdisziplinärer, integrierter Unterricht
Organ- bzw. krankheitsbezogene Lehre
Integrierte Prüfungen



FS 1

FS 2

FS 3

FS 4

Berufsfelderkundung
(Modul K, P, C, O)
Einführung ZMK
TMP

TMP

Vermittlung klinisch relevanter, funktioneller Zusammenhänge
Interdisziplinärer, integrierter Unterricht
Organ- bzw. krankheitsbezogene Lehre
Integrierte Prüfungen



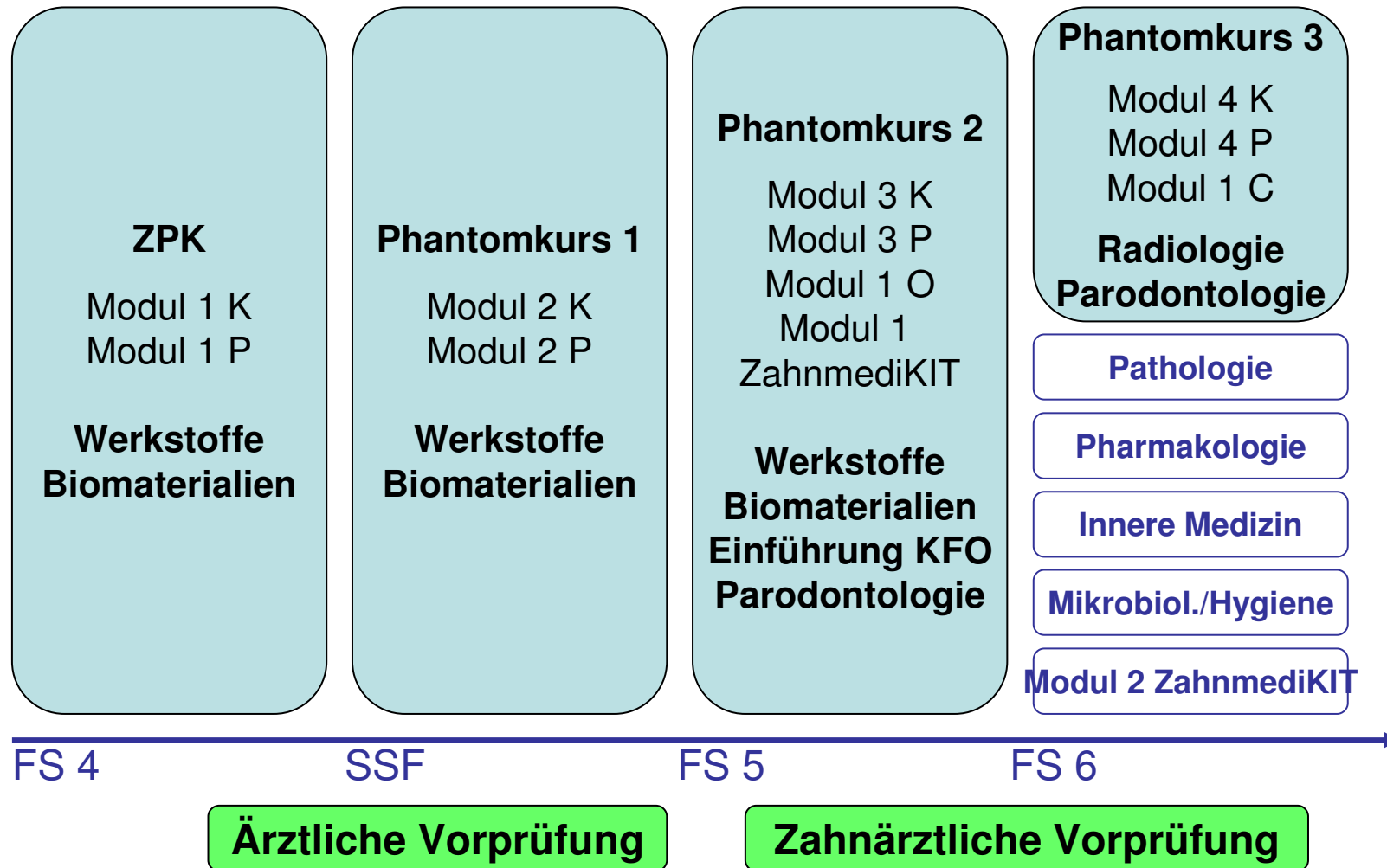
FS 1

FS 2

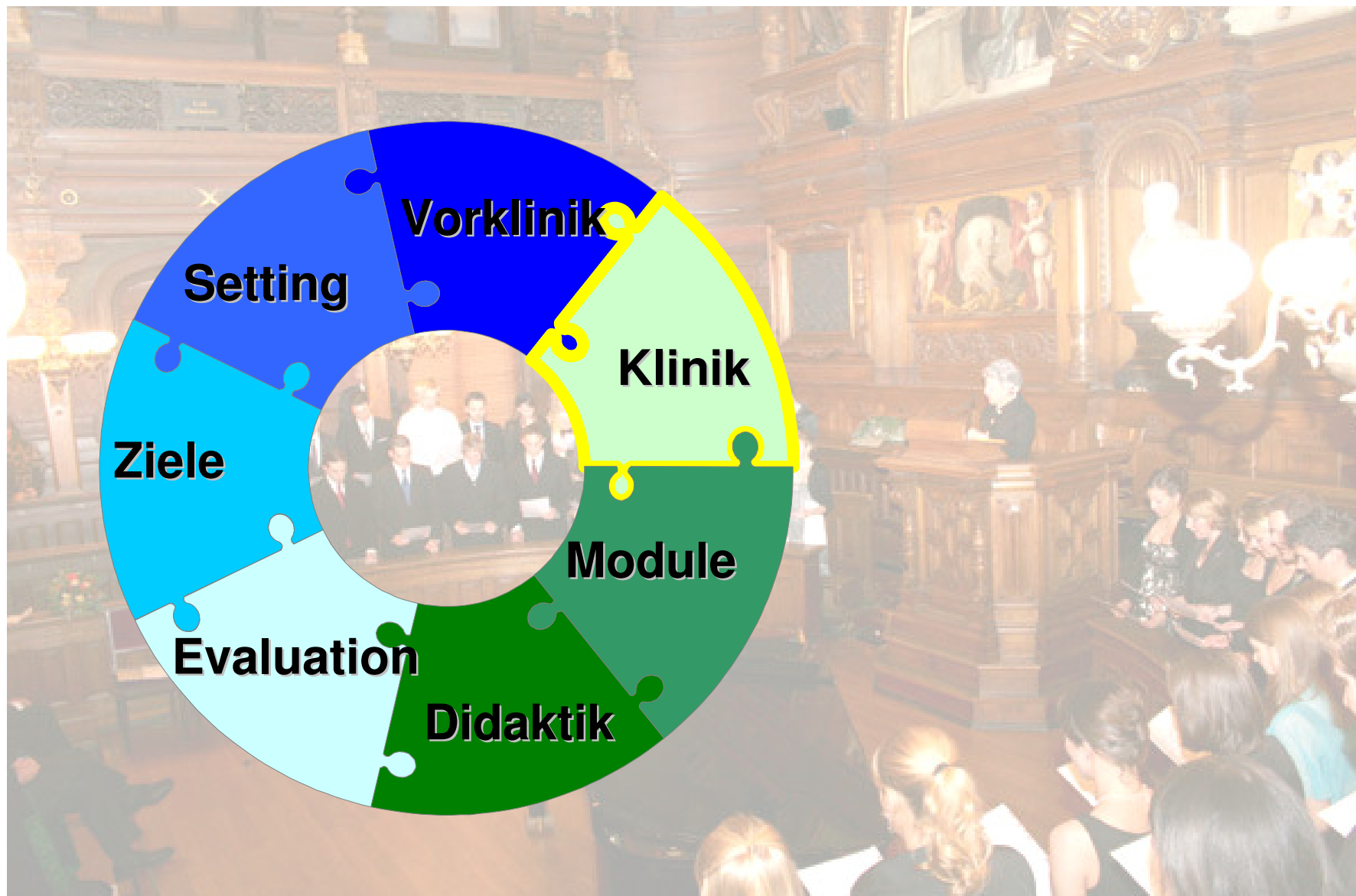
FS 3

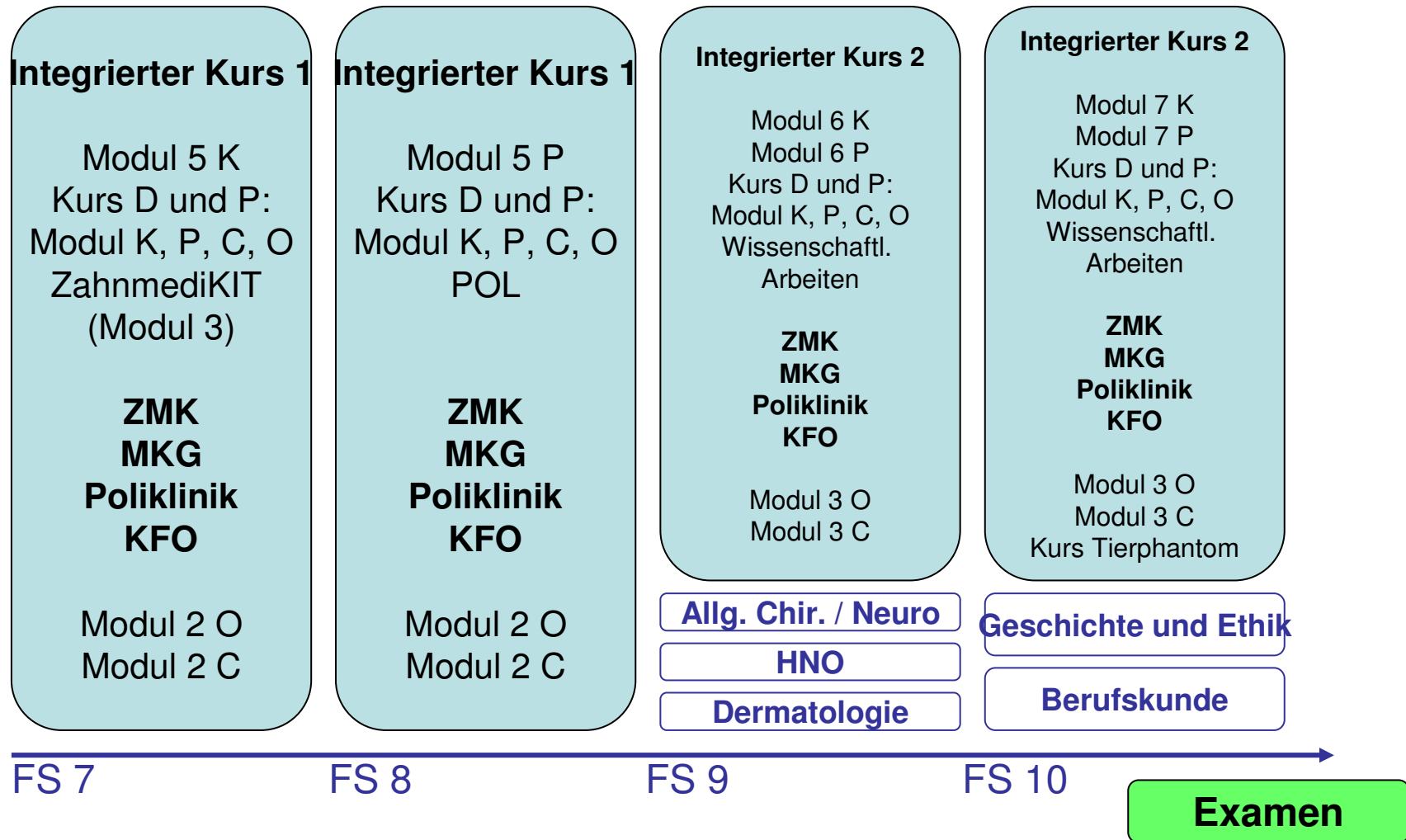
FS 4

Naturwissenschaftl. Vorprüfung



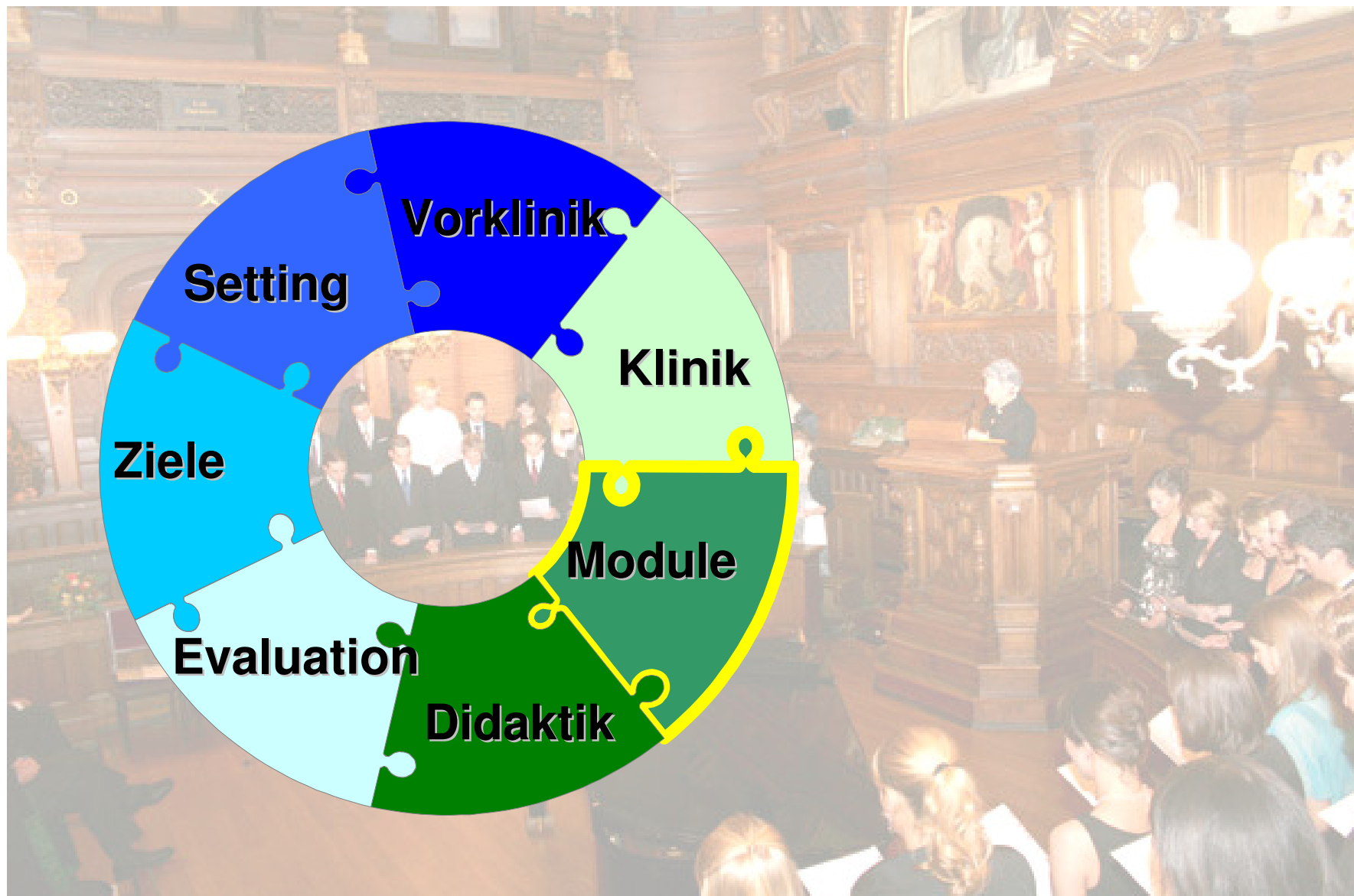
FS 6					
	Mo	Di	Mi	Do	Fr
07:30 - 08:15					
08:15 - 09:00	Pathologie, Path. Institut				8:00 Uhr Pathologie, Path. Institut
09:15 - 10:00	Pathologie, Path. Institut	Kurs Ph3 Modul 1 MKG	Kurs Ph3 Modul 1 MKG	Kurs Pathologie, Path. Institut	ZÄ Röntgen, Hörsaal
10:15 - 11:00	Innere Med., Med. Klinik	Kurs Ph3 Modul 1 MKG	Kurs Ph3 Modul 1 MKG	Kurs Pathologie, Path. Institut	ZÄ Röntgen, Hörsaal
11:15 - 12:00	Innere Med., Med. Klinik	Kurs Ph3 Modul 1 MKG	Kurs Ph3 Modul 1 MKG	Kurs Pathologie, Path. Institut	Pharmakologie, Hörsaal
12:00 - 12:45					Pharmakologie, Hörsaal
12:45 - 13:15	Pause	Pause	Pause	Pause	Pause
13:15 - 14:00	Skills Innere Med., Med. Klinik	KONS (Endo), Hörsaal	KONS (Endo), Hörsaal	KONS (Ph3), Hörsaal	Pharmakologie, Med. Klinik
14:15 - 15:00	Skills Innere Med., Med. Klinik	Kurs Ph3 Module K und P 4	Kurs Ph3 Module K und P 4	Kurs Ph3 Module K und P 4	Pharmakologie, Med. Klinik
15:15 - 16:00	Mikrobiologie, Hörsaal	Kurs Ph3 Module K und P 4	Kurs Ph3 Module K und P 4	Kurs Ph3 Module K und P 4	
16:15 - 17:00	Mikrobiologie, Hörsaal	Kurs Ph3 Module K und P 4	Kurs Ph3 Module K und P 4	Kurs Ph3 Module K und P 4	
17:15 - 18:00		KONS (Ph3), Hörsaal	KONS (Biophy.), Hörsaal	KONS (Kariologie), Hörsaal	

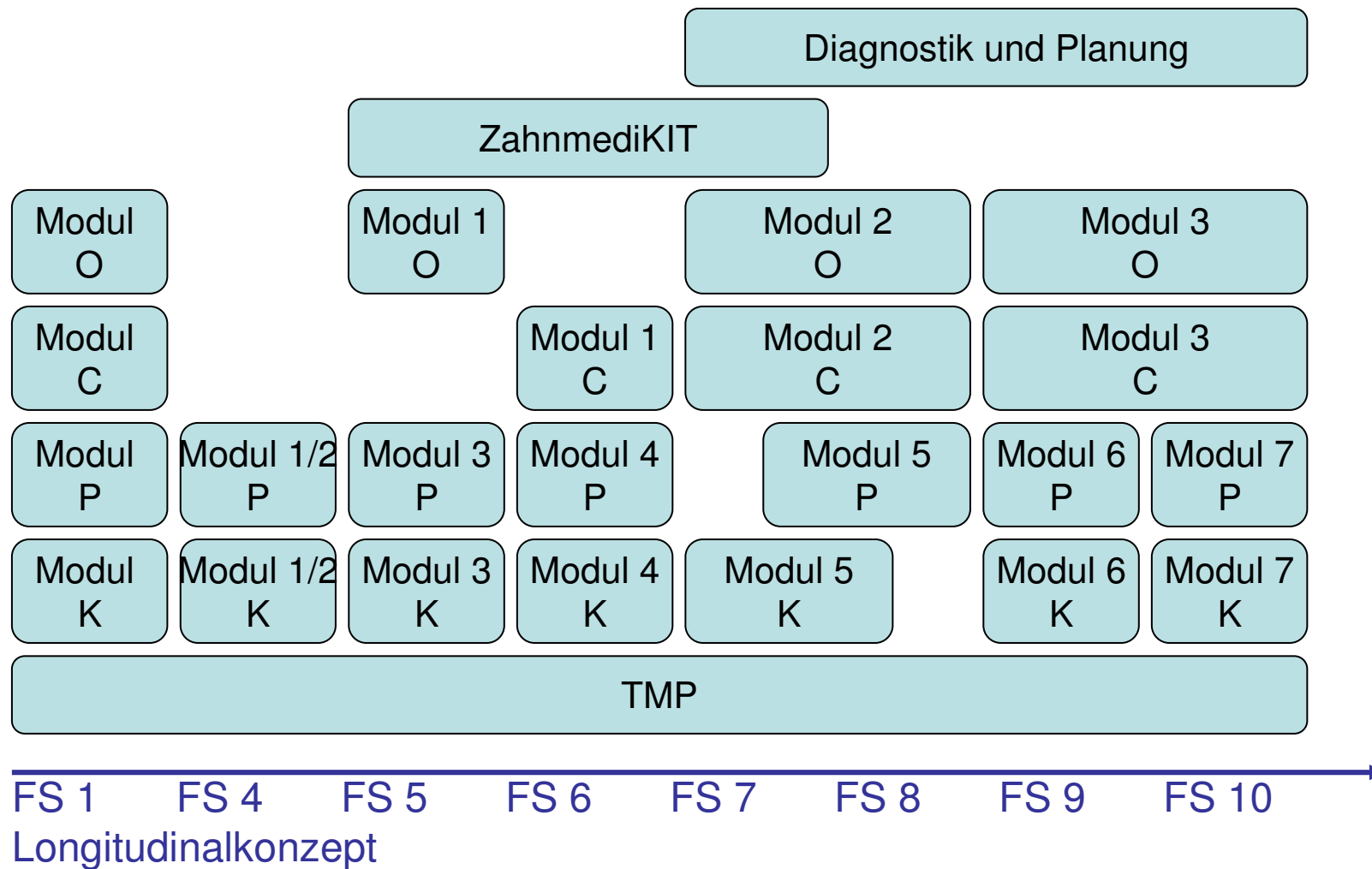


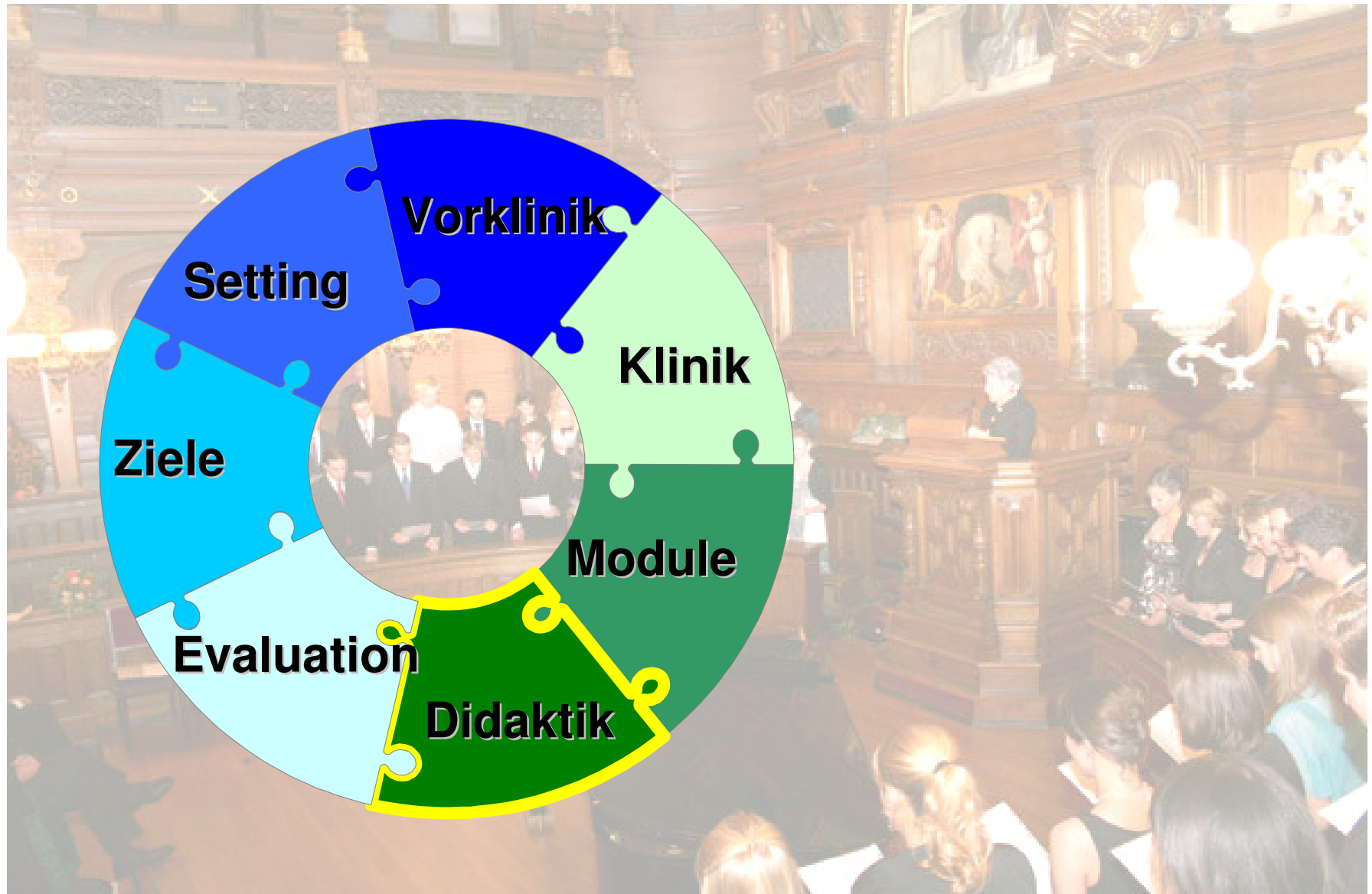


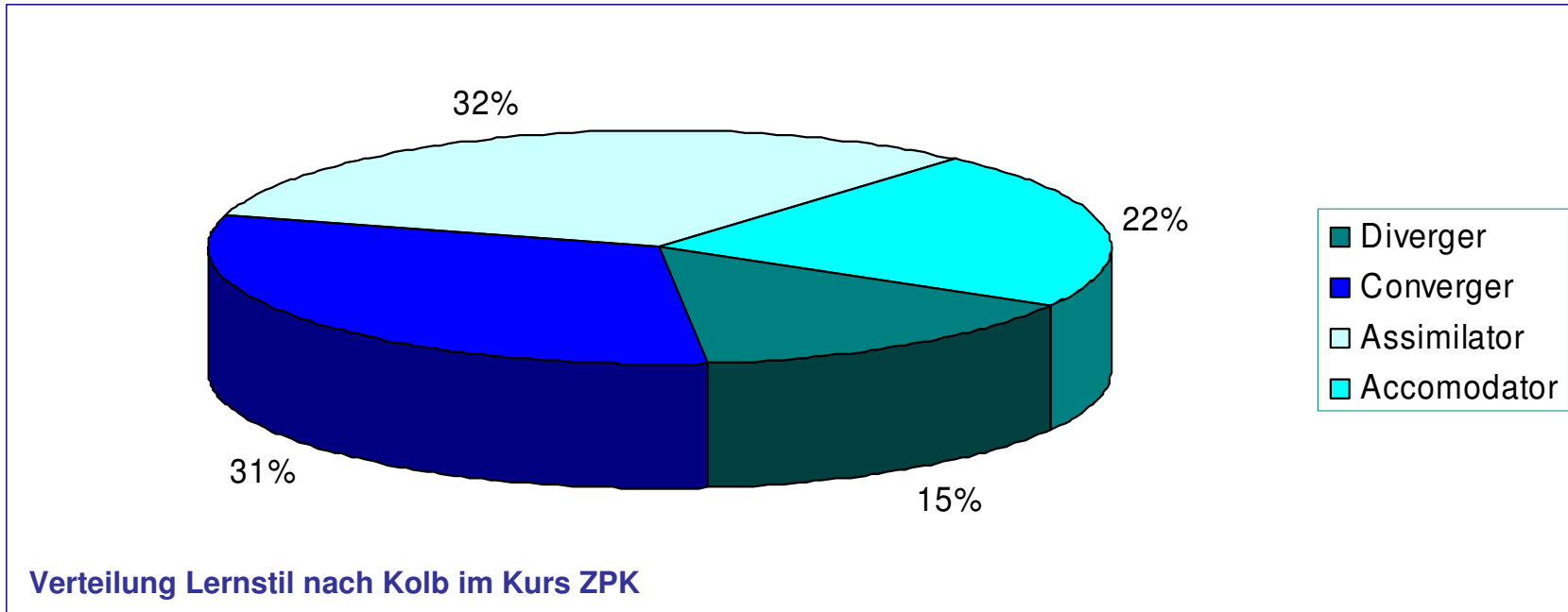
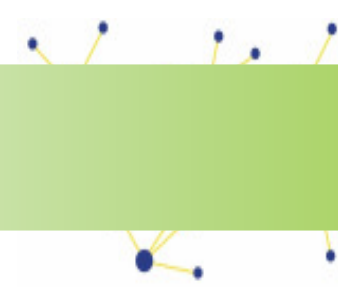
11/17

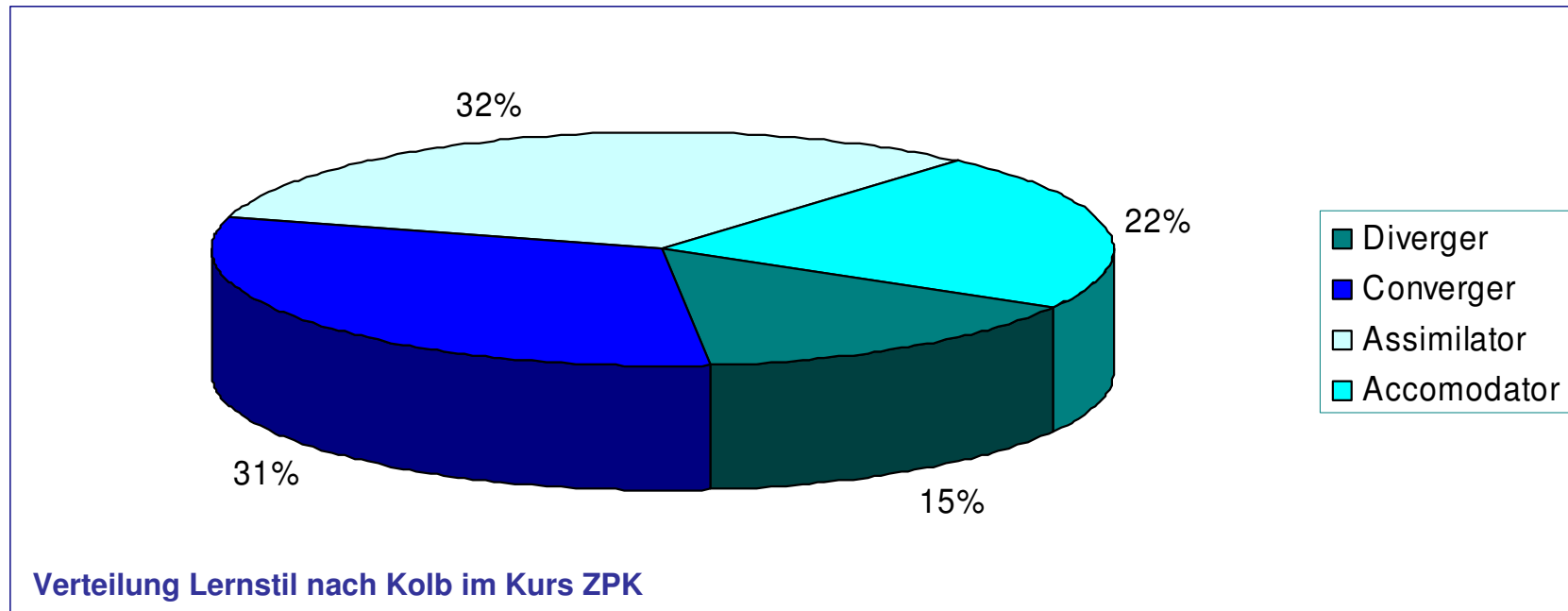
FS 8	Gruppe 1 Kursraum KONS				
	Mo	Di	Mi	Do	Fr
07:30 - 08:15					
08:15 - 09:00	ZMK, Hörsaal	Integrierter Kurs 1/M5P	MKG, Hörsaal	8:00 s.t. KFO, Hörsaal	PROTH, Seminarraum
09:15 - 10:00	M2 C / M2 O-Labor	Integrierter Kurs 1/M5P	Integrierter Kurs 1/M5P	Modul2 O	Integrierter Kurs 1/M5P, 2wöchentlich
10:15 - 11:00	M2 C / M2 O-Labor	Integrierter Kurs 1/M5P	Integrierter Kurs 1/M5P	Modul2 O	Integrierter Kurs 1/M5P, 2wöchentlich
11:15 - 12:00	M2 C / M2 O-Labor	Integrierter Kurs 1/M5P	Integrierter Kurs 1/M5P	Modul2 O	Integrierter Kurs 1/M5P, 2wöchentlich
12:00 - 12:45	Poliklinik ZMK, Hörsaal	Integrierter Kurs 1M5PI Ende 12:30 Uhr	Poliklinik ZMK, Hörsaal	Modul2 O	Integrierter Kurs 1/M5P, 2wöchentlich
12:45 - 13:15	Pause	Pause	Pause	Pause	Integrierter Kurs 1/M5P, Ende 13:00 Uhr
13:15 - 14:00	D&P 2, It. Aushang	PROTH, Seminarraum	Extraktionskurs	Integrierter Kurs 1/M5P	PROTH, Seminarraum
14:15 - 15:00	Integrierter Kurs 1/M5P	KONS, Hörsaal	Extraktionskurs	Integrierter Kurs 1/M5P	
15:15 - 16:00	Integrierter Kurs 1/M5P	M2 O-Labor	Extraktionskurs	Integrierter Kurs 1/M5P	
16:15 - 17:00	Integrierter Kurs 1/M5P	M2 O-Labor	Extraktionskurs	Integrierter Kurs 1/M5P	
17:15 - 18:00					











Diverger: Lernstil konkretes Erfahren und reflektiertes Beobachten.

Converger: Lernstil analytisches Begreifen und aktives Experimentieren.

Assimilator: Lernstil analytisches Begreifen und reflektierendes Beobachten.



Kognitive Kompetenz
(Fachwissen, Verständnis, Beurteilung)

Affektive Kompetenz
(Kommunikation, professionelle Haltung,
Kooperation, Teamfähigkeit, Management, Ethik)

Psychomotorische Kompetenz
(Praktische Fähigkeiten, Handlungsregulierung)

Zahnmedi-KIT

E-Learning

Vorlesung - Sandwich

Video-Demo

Seminare

POL

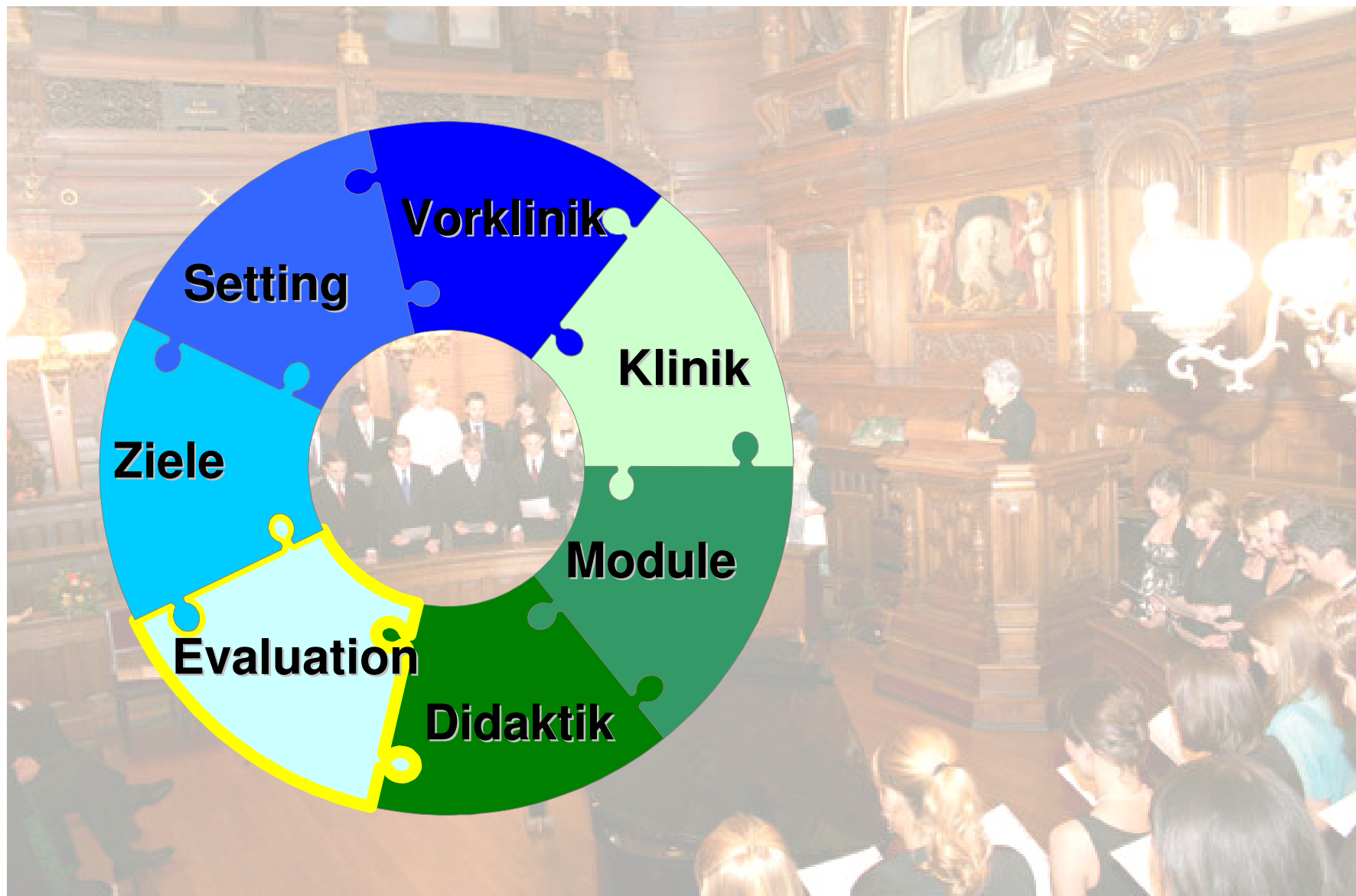
Demonstrationen

Integrierter Patientenbehandlungskurs

Selbststudium

Integrierter Simulationskurs – Skills Lab

Plenardiskussion



- Absolventenbefragung nach Beendigung des Studiums
- Altkohorte (beide Kurssysteme absolviert)
- 5-Punkte Likert Skala mit den Extremen
„1=trifft voll zu bis 5=trifft gar nicht zu“,
bzw. bzgl. der Gesamtnoten die Schulnoten
„1=sehr gut bis 6= ungenügend“
- Unter Berücksichtigung der bestehenden Normalverteilung T-Test für unabhängige Stichproben (95% Konfidenzintervall)



Vergleich traditioneller Kurs (TK) vs. Integrierter Kurs (IK)		N	Mittelwert	Standardabweichung	T-Test Signifikanz
Unterstützung fächerübergreifende Betrachtungsweise	TK	17	3,47	0,874	0,039
	IK	17	2,82	0,883	
Patientenorientierung	TK	18	2,50	0,924	0,034
	IK	18	1,94	0,539	
Förderung Synoptische Planung	TK	18	3,06	0,873	0,032
	IK	18	2,39	0,916	
Relevanz Praxisalltag	TK	18	2,44	0,984	0,047
	IK	18	1,89	0,583	
Förderung Synoptische Therapie	TK	18	3,33	0,767	0,008
	IK	18	2,50	0,985	
Förderung Behandlungscoordination	TK	18	2,78	1,003	0,004
	IK	18	1,94	0,539	
Sinnvolles Lernen	TK	18	1,94	0,802	0,662
	IK	18	1,83	0,707	
Gesamtnote Veranstaltung	TK	18	2,28	0,461	0,814
	IK	18	2,22	0,878	

Herzlichen Dank!

